



Inwestycja	<i>Nowa Marina Gdynia</i>
Funkcja obiektu	<i>Funkcja związana z uprawianiem żeglarstwa, hotelowa, usługowa i biurowa</i>
Lokalizacja	<i>Nabrzeże Beniowskiego, wzdłuż Alei Jana Pawła II</i>
Inwestor	<i>Nowa Marina Gdynia Spółka Akcyjna spółka komandytowa</i>
Projektant	<i>Biuro Projektów Kwadrat Sp. z o.o.</i>



Widok na cały obiekt.

NOWA MARINA GDYNIA – PRZEDE WSZYSTKIM ŻEGLARSTWO

Wielofunkcyjne centrum hotelowo – biurowe z infrastrukturą usługową wraz ze zintegrowaną bazą dla ośrodków żeglarskich to przedsięwzięcie Polskiego Związku Żeglarskiego. Projekt zakłada realizację przy współudziale gdyńskich klubów żeglarskich oraz Związku Harcerstwa Polskiego przy nabrzeżu Beniowskiego nowoczesnego kompleksu w



ramach, którego powstanie profesjonalne zaplecze dla uprawiania żeglarstwa oraz sportów wodnych. W obiekcie znajdują się powierzchnie biurowe dedykowane do obsługi portu jachtowego, sale szkoleniowe, zaplecze sanitarne o wysokim standardzie.

Cały projekt nawiązuje do modernistycznej zabudowy Gdyni. Ważnym kontekstem architektonicznym tego miejsca jest samo nabrzeże Mariny. Od tej strony budynek przybiera formę bardziej rzeźbioną, dostosowaną do potrzeb klubów żeglarskich, poprzez założenie wewnętrznych dziedzińców niezbędnych do zimowania jachtów oraz wysuniętych hangarów dla łodzi. Dzięki bezpośredniemu dostępowi od strony nabrzeża, poszczególne kluby żeglarskie będą mogły prowadzić swoją działalność statutową.



Wizualizacje od strony basenu jachtowego.

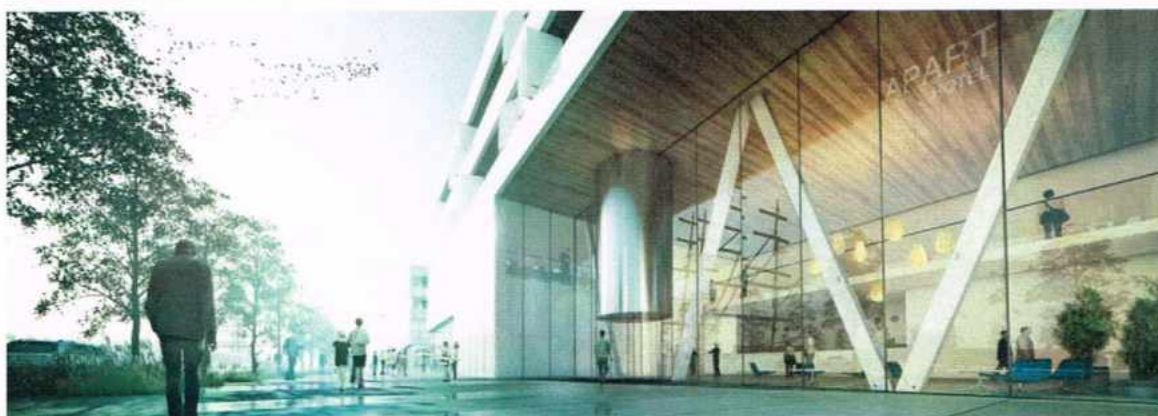


NOWA MARINA GDYNIA – FUNKCJE KOMERCYJNE

Z uwagi na niezwykle atrakcyjność lokalizacji wzdłuż pierzei Alei Jana Pawła II będącej naturalnym przedłużeniem Skweru Kościuszki, zaprojektowane zostały przeszklone fronty parteru budynku mieszczącego funkcje usługowe, handlowe oraz gastronomiczne. Nowe kawiarnie i restauracje z bezpośrednim dostępem od promenady znacząco uatrakcyjnią wspaniałą część Gdyni. Z uwagi na znaczną długość elewacji od strony Alei Jana Pawła II, wprowadzone zostały przejścia – pasaże przez środek budynku na poziomie parteru, łączące aleje z bulwarem portowym.

Ważnym elementem zespołu jest część hotelowa, w ramach, której do dyspozycji turystów oddanych zostanie około 200 klimatyzowanych pokoi, każdy z widokiem na morze. Na klientów hotelu jak również na żeglarzy czekać będzie profesjonalne centrum fitness z częścią spa.

Na pierwszym piętrze zlokalizowano funkcję biurową obiektu. Nowoczesne powierzchnie modułowe umożliwiają indywidualny podział lub aranżacje w formule open space. Obiekt wyposażony będzie w nowoczesne instalacje podnoszące komfort użytkowania.





Wizualizacja od Alei Jana Pawła II, rejon Skweru Kościuszki.



NOWA MARINA GDYNIA – ZAŁOŻENIA TECHNICZNE

Planuje się wykonanie budynku w technologii tradycyjnej w oparciu o żelbetowe elementy konstrukcyjne i ściany murowane. Budynek zostanie ustawiony frontem do Alei Jana Pawła II oraz nabrzeża mariny. Od strony alei elewacja będzie tworzyła jedną bryłę o takiej samej wysokości, formą architektoniczną nawiązującą do okolicznej modernistycznej zabudowy miasta Gdyni. Do wykonania elewacji zostaną wykorzystane: szkło, elementy ceramiczne i kamienne takie jak wapień czy piaskowiec a także tynki cienkowarstwowe. Od strony mariny główną funkcją, której podporządkowany jest kształt budynku będzie turystyka morska oraz obsługa portu jachtowego. Przewiduje się, iż budynek od tej strony będzie miał układ dwubryłowy – na pierwszym planie bryła hangarów jachtowych, na drugim planie wyższa bryła budynku głównego. Dachy wszystkich budynków będą płaskie, na których zorganizowane zostaną tarasy widokowe, przynależne do części hotelowych, biurowych bądź gastronomicznych. Obiekt będzie posiadał duże przeszklenia, zarówno od strony morza jak również ul. Jana Pawła II.

W ramach inwestycji zostanie wykonane zagospodarowanie terenu na powierzchni ok. 6.200 m² w tym ok. 2.500 m² z przeznaczeniem na miejsca parkingowe i place manewrowe zlokalizowane od strony mariny.

Główne parametry budynku:

1. Łączna powierzchnia zabudowy ok. 9.200 m².
2. Łączna powierzchnia użytkowa ok. 32.000 m².
3. Wysokość obiektu ok. 18 m.
4. Obiekt będzie się składał z czterech kondygnacji naziemnych oraz jednej kondygnacji podziemnej – garażowej.

Podział powierzchni:

1. Moduł usługowy typu hotelowego ze szczególnym uwzględnieniem dogodnej ekspozycji widokowej z poszczególnych lokali – o łącznej powierzchni użytkowej ok. 9.700 m². Apartamenty 1 pokojowe z niezależnymi tarasami. Średnia powierzchnia apartamentu ok. 50 m². Łączna ilość apartamentów – 196 szt.
2. Moduł komercyjny powierzchni handlowej i usługowej o sumarycznej powierzchni użytkowej ok. 5.700 m².
3. Moduł klubów żeglarskich o łącznej powierzchni ok. 5.500 m² przeznaczony dla gdyńskich klubów żeglarskich oraz ZHP. Powierzchnie przeznaczone dla klubów żeglarskich podzielone na 5 niezależnych wyodrębnionych wewnątrznie zespołów



z możliwością komunikacji pomiędzy zespołami. Zespoły będą zawierały pomieszczenia typu hangar, pomieszczenia biurowe, magazyny, pomieszczenia sanitarne.

4. Moduł pomieszczeń biurowych z zapleczem socjalnym o powierzchni łącznej ok. 5.000 m².
5. Moduł fitness o łącznej powierzchni użytkowej ok. 2.000 m² przeznaczony na potrzeby wszystkich użytkowników budynku, a także klientów zewnętrznych.
6. Moduł konferencjo – szkoleniowy wraz z zapleczem umożliwiającym serwowanie obsługi cateringowej dla uczestników konferencji/szkoleń.
7. Moduł zintegrowanego garażu podziemnego - zlokalizowany na kondygnacji -1 posiadający 240 miejsc postojowych o powierzchni do ok. 4.500 m².



Widok od strony mariny.